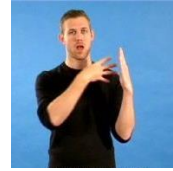


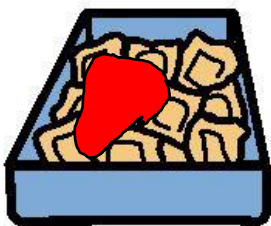


# Speiseplan für



**Mo**

Montag



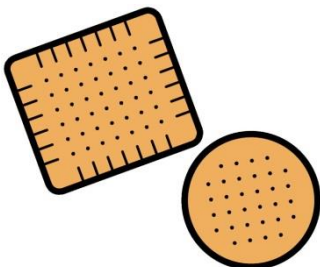
Tortellini mit  
Tomatensoße



Gebärde „Pasta“

+

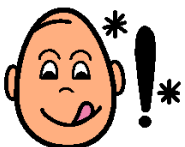
und



Gebäck



Gebärde „süß“ - gültig für alle Süßspeisen

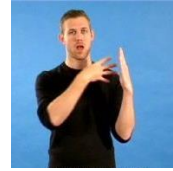


lecker oder schlecht?





# Speiseplan für



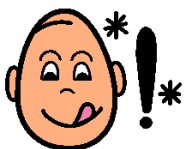
## Dienstag



### Gyros mit Tomatenreis und Zaziki



Gebärde „Fleisch“ - gültig für alle  
Fleischgerichte

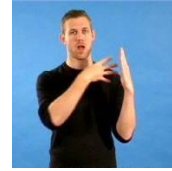


lecker oder schlecht?



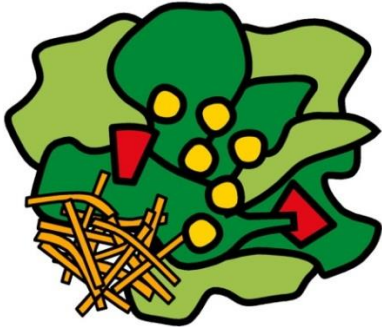


# Speiseplan für



Mi

Mittwoch



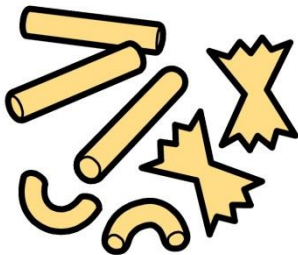
Salat



Gebärde „frisch“ - gültig für alle Salate

+

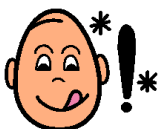
und



Penne mit  
Brokkolisöße



Gebärde „Nudel“

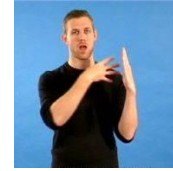


lecker oder schlecht?



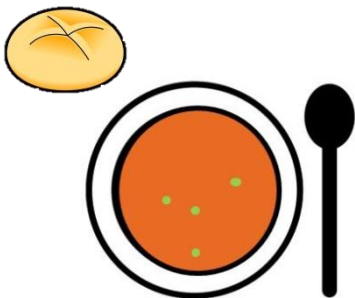


Speiseplan  
für



Do

Donnerstag



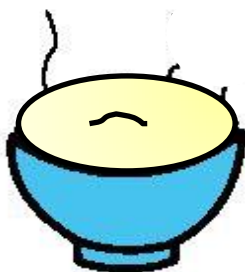
Gulascheintopf  
mit Semmel



Gebärde „flüssig“ - gültig für alle Suppen

+

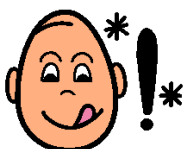
und



Mandarinen-  
Quark



Gebärde „süß“ - gültig für alle Süßspeisen

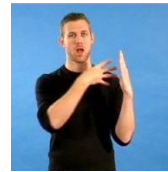


lecker oder schlecht?



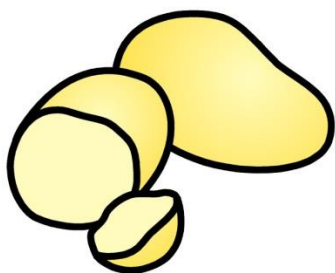


# Speiseplan für

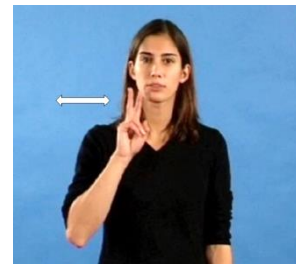


**Fr**

**Freitag**



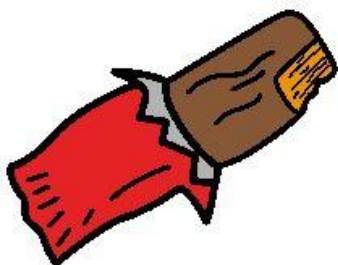
Pellkartoffeln mit  
Kräuterquark



Gebärde „vegetarisch“

**+**

und



Knoppers



Gebärde „süß“ - gültig für alle Süßspeisen



lecker oder schlecht?

