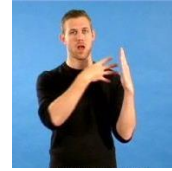




Speiseplan für



Mo

Montag



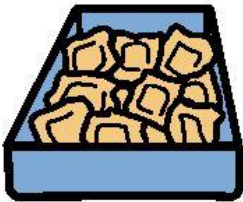
Salat



Gebärde „frisch“ - gültig für alle Salate

+

und



Schinkenlauch-
täschchen



Gebärde „Fleisch“ - gültig für alle Fleischgerichte

+

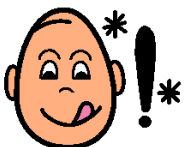
und



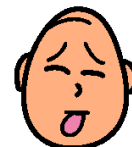
Stracciatella-
Joghurt



Gebärde „süß“ - gültig für alle Süßspeisen

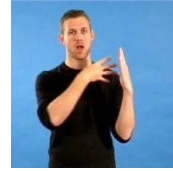


lecker oder schlecht?



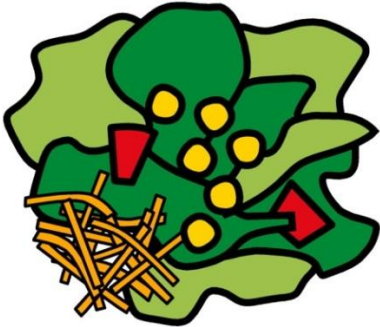


Speiseplan
für



Di

Dienstag



Salat



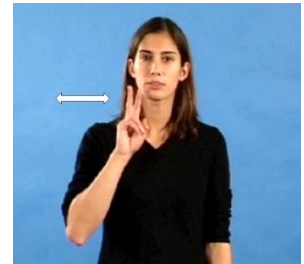
Gebärde „frisch“ - gültig für alle Salate

+

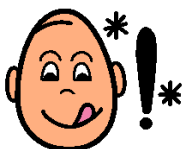
und



Spinatspätzle mit
rosa Pestosoße



Gebärde „vegetarisch“

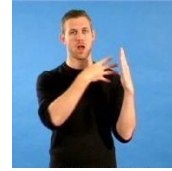


lecker oder schlecht?





Speiseplan für



Mi

Mittwoch



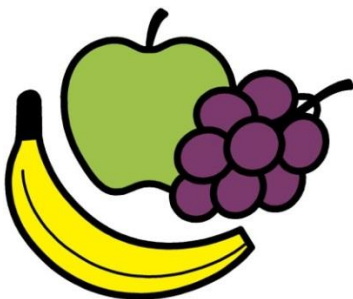
Rinder-
geschnetzeltes in
Senfsahnesoße,
Bandnudeln



Gebärde „Fleisch“ - gültig für alle
Fleischgerichte

+

und



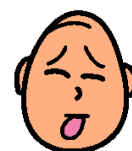
Obst



Gebärde „süß“ - gültig für alle
Süßspeisen

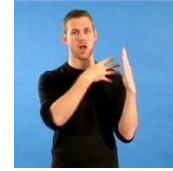


lecker oder schlecht?





Speiseplan für



Do

Donnerstag



Salat



Gebärde „frisch“ - gültig für alle Salate

+

und



Lasagne

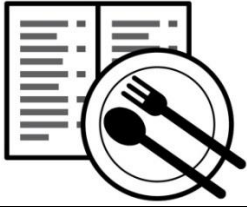


Gebärde „Pasta“

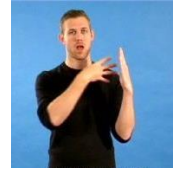


lecker oder schlecht?



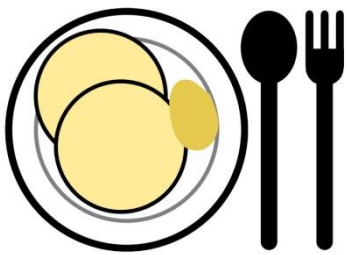


Speiseplan für



Fr

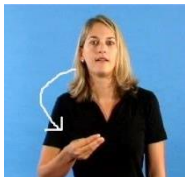
Freitag



**Pfannkuchen mit
Marmelade**



Gebärde „süß“ - gültig für alle Süßspeisen



lecker oder schlecht?

